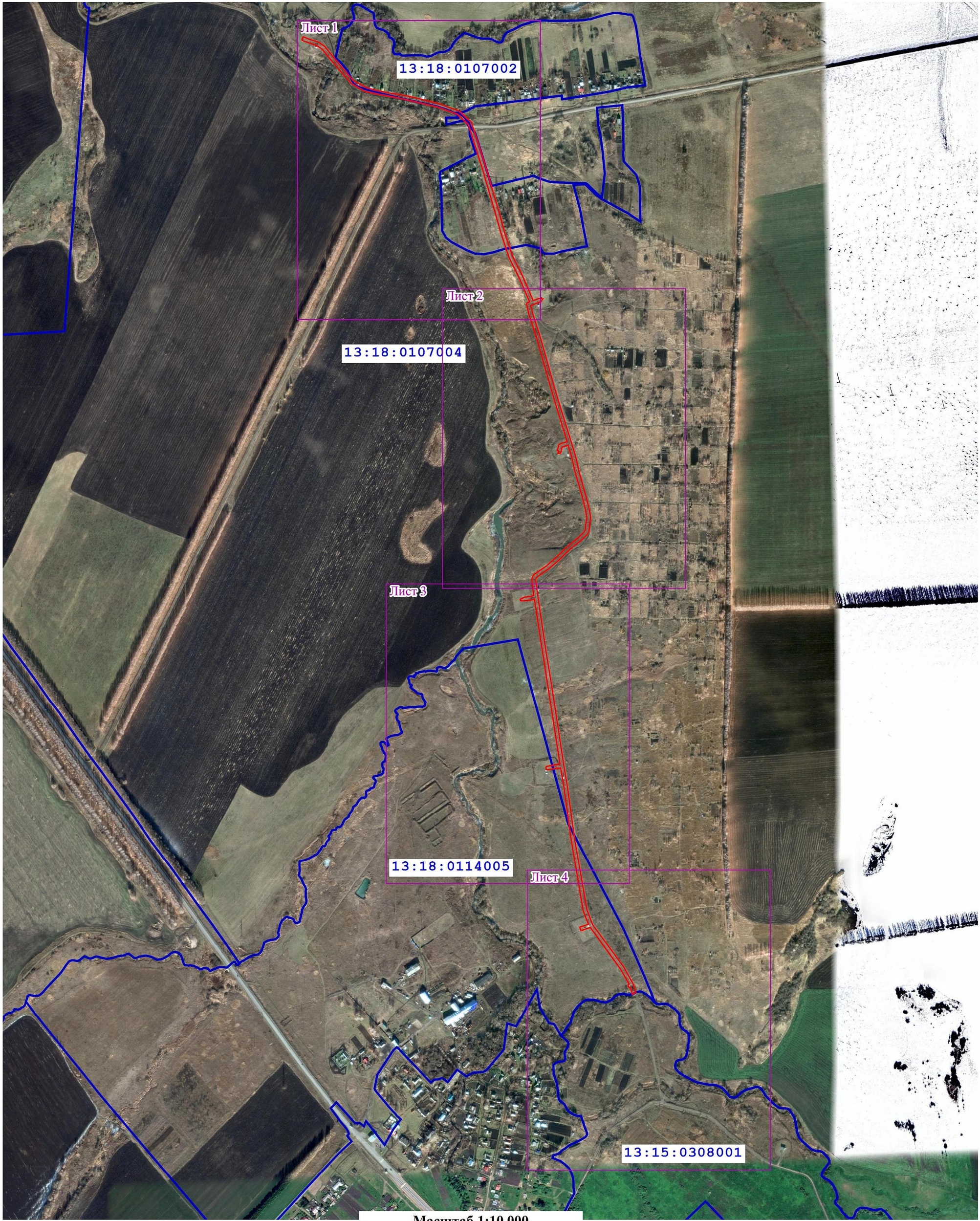






Схема расположения границ публичного сервитута



Масштаб 1:10 000

Условные обозначения:

-  - Граница образуемого публичного сервитута
-  - Граница кадастрового квартала
-  - Граница земельных участков по сведениям ЕГРН

- 1 - Номер поворотной точки границы образуемого публичного сервитута
- 13:18:0116003 - Номер кадастрового квартала
-  - граница и обозначение объектов капитального строительства по сведениям ЕГРН, в МСК-13

Подпись

Казакова И.А.

Дата

19 марта 2024 г.

Место для оттиска печати (при наличии) лица, составившего описание местоположения границ объекта



Масштаб 1:2 500

Условные обозначения:

- Граница образуемого публичного сервитута
- Граница кадастрового квартала
- Граница земельных участков по сведениям ЕГРН

- 1 - Номер поворотной точки границы образуемого публичного сервитута
- 13:18:0116003 - Номер кадастрового квартала
- граница и обозначение объектов капитального строительства по сведениям ЕГРН, в МСК-13

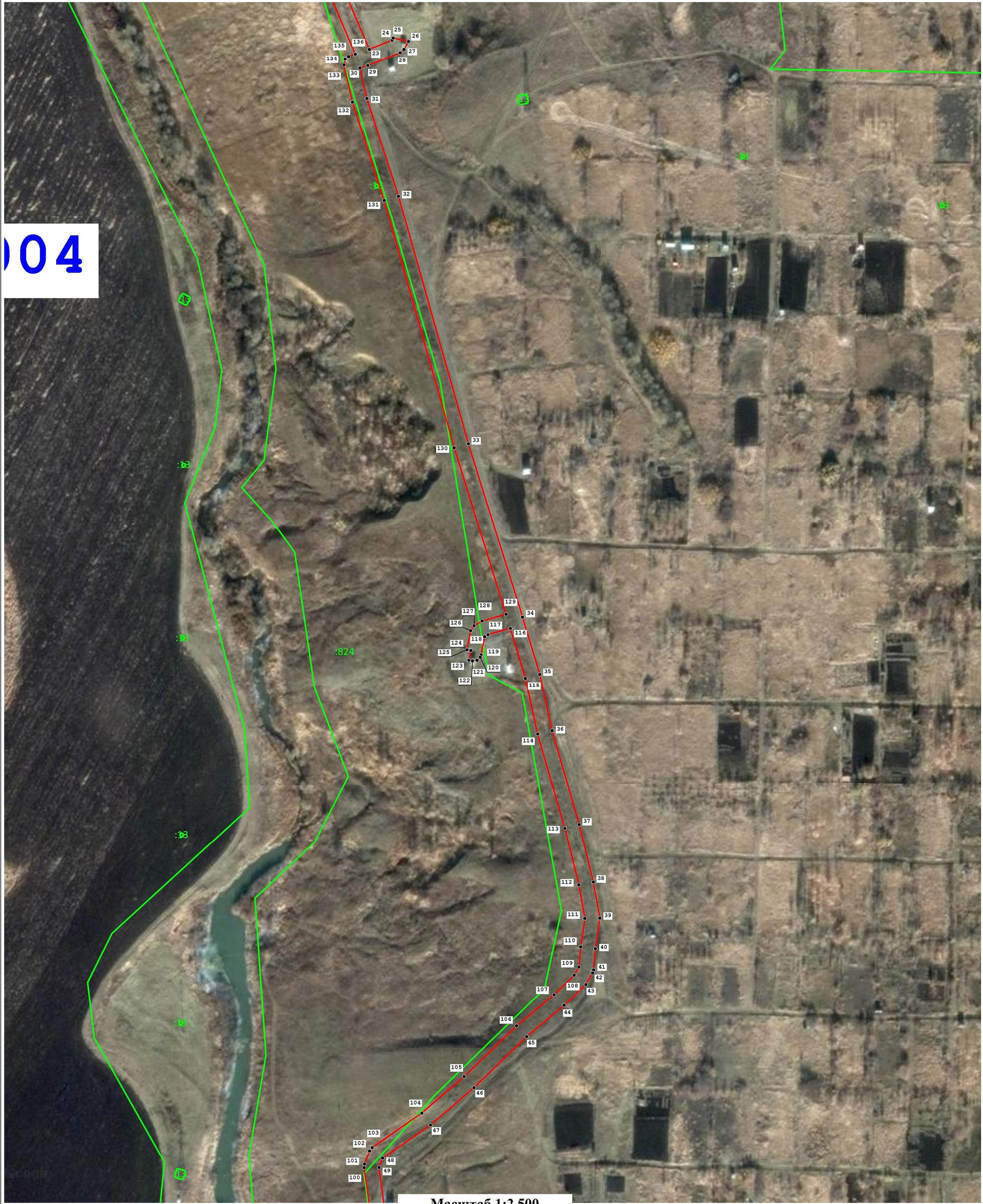
Подпись

Казакова И.А.

Дата

19 марта 2024 г.

Место для оттиска печати (при наличии) лица, составившего описание местоположения границ объекта



Масштаб 1:2 500

Условные обозначения:

- Граница образуемого публичного сервитута
- Граница кадастрового квартала
- Граница земельных участков по сведениям ЕГРН

- Номер поворотной точки границы образуемого публичного сервитута
- Номер кадастрового квартала
- граница и обозначение объектов капитального строительства по сведениям ЕГРН, в МСК-13

Подпись _____ Казакова И.А. Дата _____ 19 марта 2024 г.

Место для оттиска печати (при наличии) лица, составившего описание местоположения границ объекта



13:18:0114005

Масштаб 1:2 500

Условные обозначения:

- Граница образуемого публичного сервитута
- Граница кадастрового квартала
- Граница земельных участков по сведениям ЕГРН

- 1 - Номер поворотной точки границы образуемого публичного сервитута
- 13:18:0116003 - Номер кадастрового квартала
- граница и обозначение объектов капитального строительства по сведениям ЕГРН, в МСК-13

Подпись _____ Казакова И.А. Дата _____ 19 марта 2024 г.

Место для оттиска печати (при наличии) лица, составившего описание местоположения границ объекта



Масштаб 1:2 500

Условные обозначения:

- Граница образуемого публичного сервитута
- Граница кадастрового квартала
- Граница земельных участков по сведениям ЕГРН

- Номер поворотной точки границы образуемого публичного сервитута
- Номер кадастрового квартала
- граница и обозначение объектов капитального строительства по сведениям ЕГРН, в МСК-13

Подпись

Казакова И.А.

Дата

19 марта 2024 г.

Место для оттиска печати (при наличии) лица, составившего описание местоположения границ объекта